

縞コイル・模様コイル・高張力コイル

縞コイル

当社の縞鋼板は、効果的な縞目のデザインを有し、品質がすぐれ需要家各位より多大なご愛顧を賜っており国内最大のシェアとなっています。

■特長

- 1) **経済性**：一般構造用圧延鋼材と同一素材を使用していますので強度、耐摩耗性にも優れ長期使用に耐えられ経済的です。
- 2) **すぐれた加工性**：曲げ、溶接その他加工性も普通鋼材と同等以上です。
- 3) **滑り止めの効果大**：あらゆる方向にも滑り止め効果が大きく、高い安全性が期待できます。
- 4) **豊富なサイズ**：厚さ2.3mm～25mm(3・4・5幅)を通常生産しています。

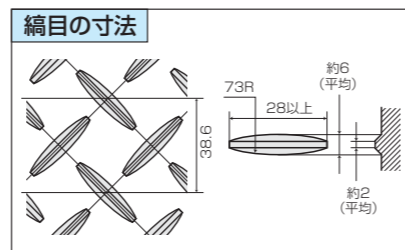
■化学成分

種類の記号	化 学 成 分 (%)				
	C	Si	Mn	P	S
CP	—	—	—	—	—
CP400	—	—	—	0.050以下	0.050以下

単位:%

■機械的性質

種類の記号	厚さ(mm)	引 張 試 験			
		引張試験片	引張強さ(N/mm ²)	降伏点(N/mm ²)	伸び(%)
CP	—	—	—	—	—
CP400	5以下	5号相当	400～510	245以上	21以上
	5を超え16以下	1A号相当			17以上



模様コイル

■特長

- 1) 梨地模様はソフトな感じに仕上がっています。
- 2) 油・水ぬれ時の滑り止め効果は、一段と優れています。
- 3) 加工性・強度は普通鋼板と同等であります。

■特性

- 1) 模様の高さ 0.4～0.6mm

2) 摩擦係数

	平鋼板	縞鋼板	模様鋼板
原板のまま	0.781	0.774	0.812
撒水状態	0.338	0.370	0.617
新聞インキ	0.189	0.294	0.370
潤滑油	0.052	0.164	0.360

単位:μ

但し、SKID-RESISTANCE TESTERによる測定値である。

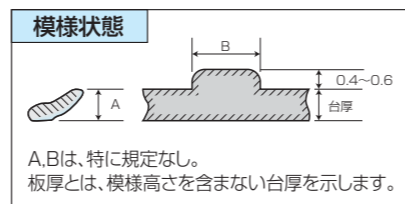
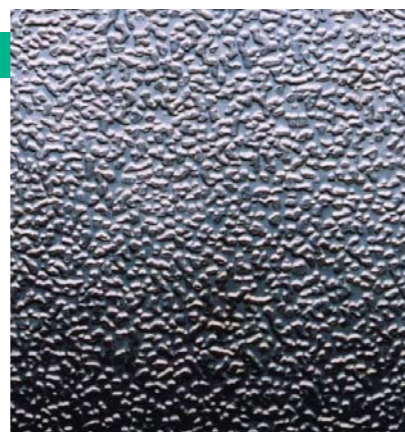
■化学成分

種類の記号	化 学 成 分 (%)				
	C	Si	Mn	P	S
DPN3	0.12以下	0.30以下	0.15以上	0.050以下	0.050以下
DPN4	0.20以下				

単位:%

■用途

- デザイン性**：門柱、フェンス
アンチスリップ性：建築用ステップ材、産業機械回り(輪転機床、工作機械床、車両等) 船舶用(デッキ、エンジンルーム床)
その他：フロア材、歩道橋、土木建築材料、脚立用板



●単位質量表

厚さ(台厚)(mm)	単位質量(kg/m ²)	1枚当たり質量(kg) 1219×2438mm (4×8)
4.5	37.28	111
6	49.06	146
9	72.61	216

高張力コイル：鋼管用高強度熱延コイル(NFG-Tシリーズ)

■化学成分

規格名称	化 学 成 分 (wt%)					特殊成分
	C	Si	Mn	P	S	
NFG500T	0.18以下	0.35以下	1.40以下	0.030以下	0.015以下	○
NFG600T	0.18以下	0.55以下	1.60以下	0.030以下	0.015以下	○
NFG700T	0.18以下	0.55以下	1.60以下	0.030以下	0.015以下	○
NFG800T	0.18以下	0.55以下	注2 2.20以下	0.030以下	0.015以下	○

■機械的性質

規格名称	板厚(mm)	引 張 試 験			試験片
		降伏点(N/mm ²)	引張強さ(N/mm ²)	伸び(%)	
NFG500T	1.2以上1.8未満	325以上	490～610	23以上	JIS5号
	1.8以上6以下			25以上	
NFG600T	1.2以上1.8未満	460以上	590～710	20以上	
	1.8以上6以下			22以上	
NFG700T	1.2以上1.8未満	480以上	690～810	14以上	
	1.8以上6以下			16以上	
NFG800T	1.2以上1.8未満	550以上	780～910	10以上	
	1.8以上6以下			12以上	

注：1. 降伏点が明瞭でない場合は、0.2%永久伸びの耐力を使用する。 注：2. 2007年1月以降変更
 ●寸法許容差はJIS G 3193(熱間圧延鋼板及び鋼帯の形状・寸法・質量及びその許容差)を適用する。

高張力コイル：加工用高強度熱延コイル(NFG-Fシリーズ)

■化学成分

規格名称	化 学 成 分 (wt%)					特殊成分
	C	Si	Mn	P	S	
NFG500F	0.18以下	0.35以下	1.40以下	0.030以下	0.015以下	○
NFG550F	0.18以下	0.55以下	1.60以下	0.030以下	0.015以下	○
NFG600F	0.18以下	0.55以下	1.60以下	0.030以下	0.015以下	○

■機械的性質

規格名称	板厚(mm)	引 張 試 験			試験片
		降伏点(N/mm ²)	引張強さ(N/mm ²)	伸び(%)	
NFG500F	1.2以上1.8未満	325以上	490～610	23以上	JIS5号
	1.8以上6以下			25以上	
NFG550F	1.2以上1.8未満	355以上	540～660	21以上	
	1.8以上6以下			23以上	
NFG600F	1.2以上1.8未満	460以上	590～710	20以上	
	1.8以上6以下			22以上	

注：1. 降伏点が明瞭でない場合は、0.2%永久伸びの耐力を使用する。
 ●寸法許容差はJIS G 3193(熱間圧延鋼板及び鋼帯の形状・寸法・質量及びその許容差)を適用する。

■製造可能範囲

標準的な規格の製造可能範囲を示します。
 酸洗、メッキ、スリット、レベラー等の加工も可能です。
 右記以外のサイズについてはご相談に応じます。

〈鋼管用高強度熱延コイル NFG-Tシリーズ〉
 〈加工用高強度熱延コイル NFG-Fシリーズ〉

