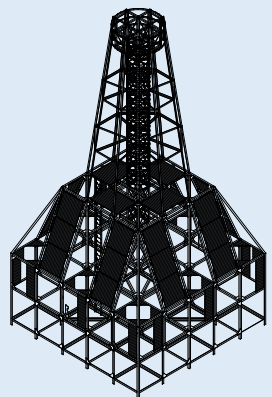


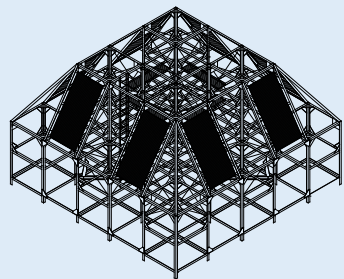
島根県

隠岐島

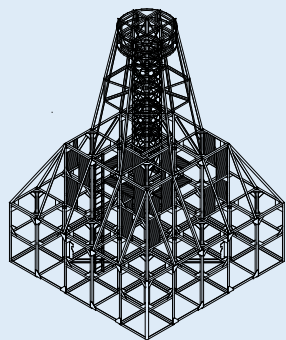
主な魚礁※一部抜粋



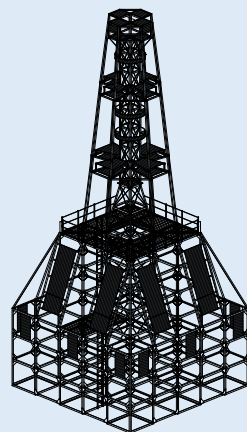
I-2SN



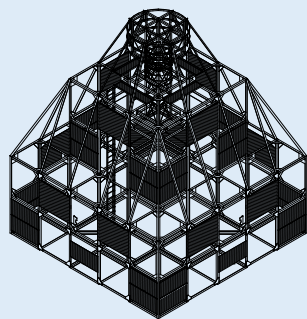
I-8N



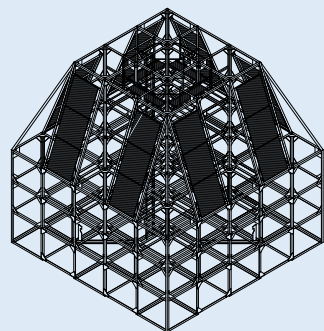
A-2N



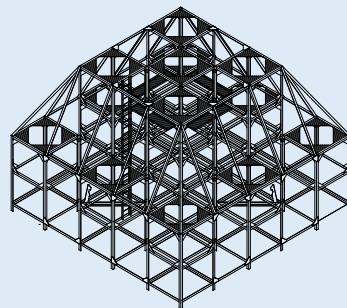
I-24N



I-4N



I-14N



I-16N

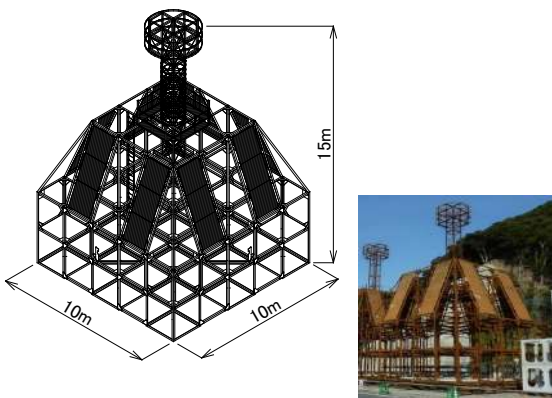
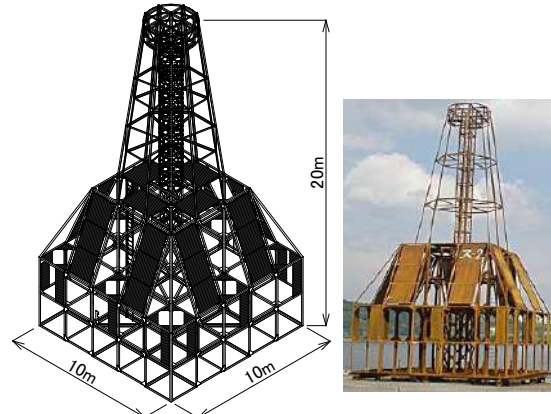
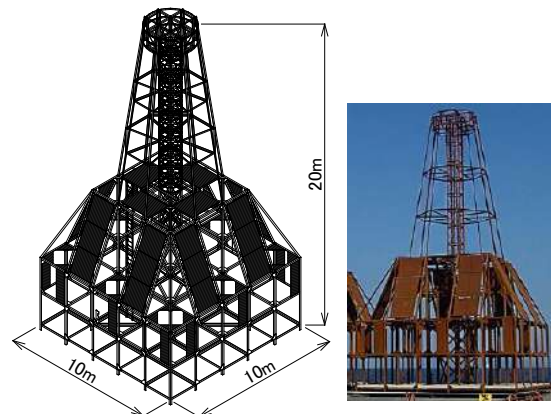
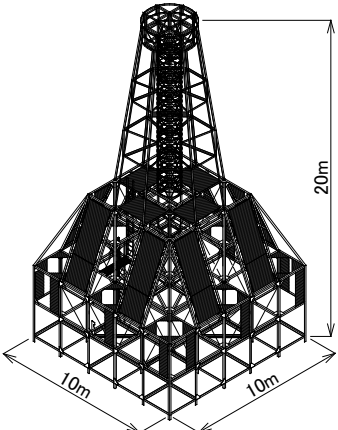
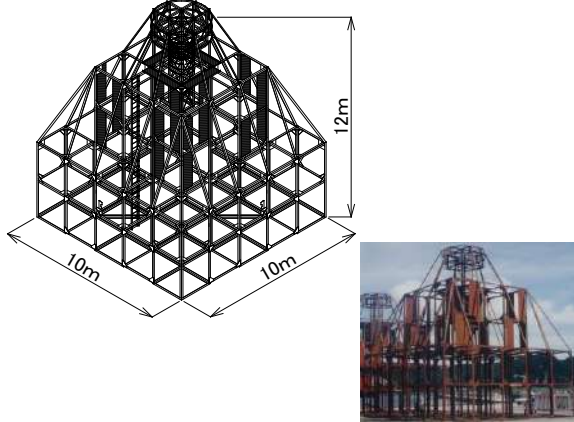
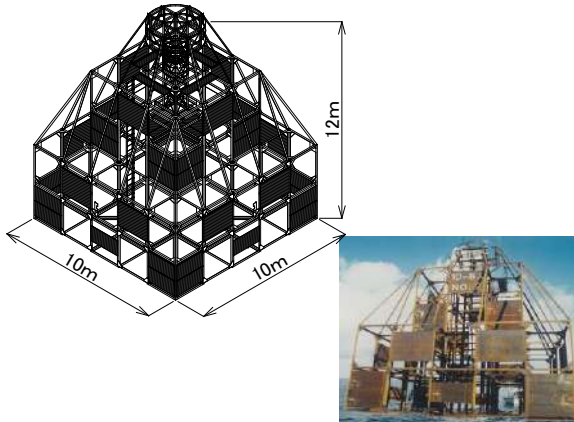


魚礁…224基

※昭和60年～令和6年度末現在

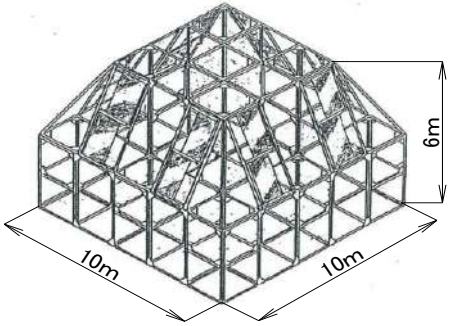
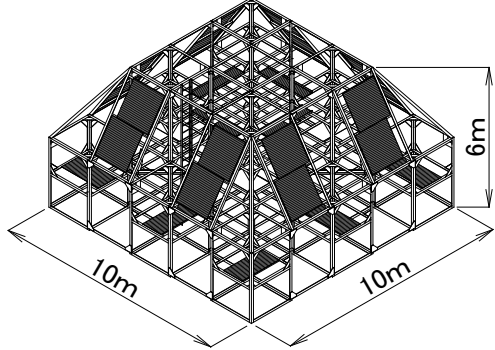
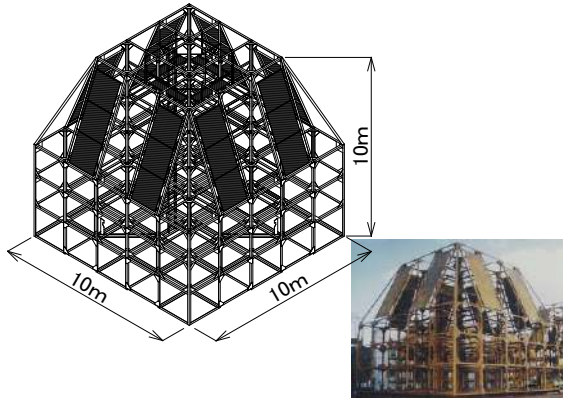
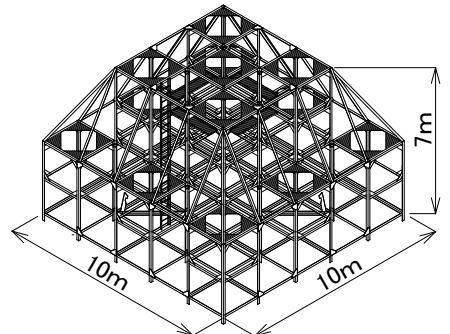
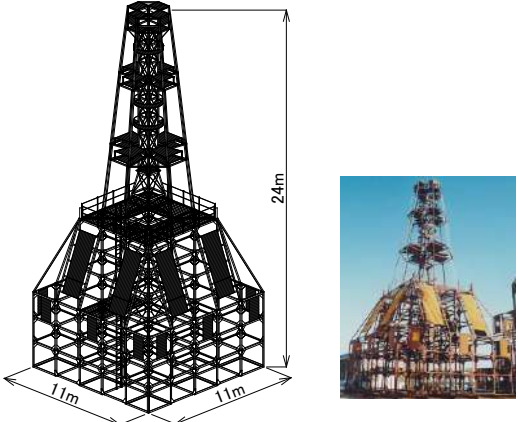
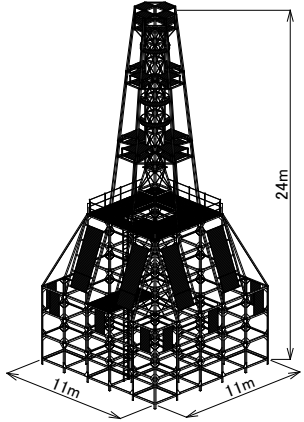
島根県納入実績

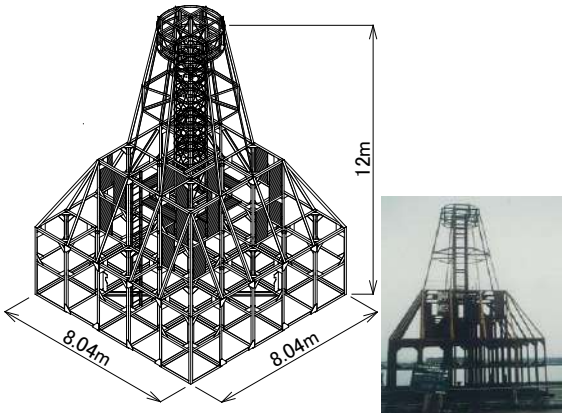
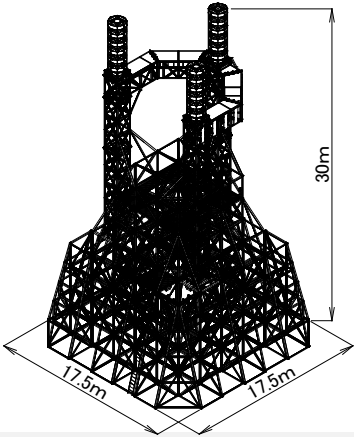
鳥瞰図押下で機種詳細へ

<p>型式 I-1SN 魚礁</p>  <p>寸法 10m × 10m × 15m 容積 760 空³m 重量 20 t</p>	<p>型式 I-2SN 魚礁</p>  <p>寸法 10m × 10m × 20m 容積 923 空³m 重量 23.4 t</p>	<p>型式 I-2SN-F 魚礁</p>  <p>寸法 10m × 10m × 20m 容積 923 空³m 重量 23.6 t</p>
<p>型式 I-2SNL-F 魚礁</p>  <p>寸法 10m × 10m × 20m 容積 923 空³m 重量 18.8 t</p>	<p>型式 I-4N 魚礁</p>  <p>寸法 10m × 10m × 12m 容積 806 空³m 重量 17.9 t</p>	<p>型式 I-4N-3 魚礁</p>  <p>寸法 10m × 10m × 12m 容積 806 空³m 重量 19.8 t</p>

島根県納入実績

鳥瞰図押下で機種詳細へ

<p>型式 I-8 魚礁</p>  <p>寸法 10m × 10m × 6m 容積 496 空³ 重量 14.5 t</p>	<p>型式 I-8N-S 魚礁</p>  <p>寸法 10m × 10m × 6m 容積 496 空³ 重量 15.3 t</p>	<p>型式 I-14MN 魚礁</p>  <p>寸法 10m × 10m × 10m 容積 832 空³ 重量 22.1 t</p>
<p>型式 I-16N-F 魚礁</p>  <p>寸法 10m × 10m × 7m 容積 579 空³ 重量 13.9 t</p>	<p>型式 I-24N-2 魚礁</p>  <p>寸法 11m × 11m × 24m 容積 1255 空³ 重量 30 t</p>	<p>型式 I-24N-2F 魚礁</p>  <p>寸法 11m × 11m × 24m 容積 1255 空³ 重量 30.2 t</p>

型式	A-2N	魚礁	型式	SR-30-2SH	魚礁	型式	魚礁
							
寸法	8.04m × 8.04m × 12m		寸法	17.5m × 17.5m × 30m		寸法	
容積	384 空 ^m 重量 13.5 t		容積	3645 空 ^m 重量 75.3 t		容積	空 ^m 重量 t
型式	魚礁	型式	魚礁	型式	魚礁		
寸法		寸法		寸法			
容積	空 ^m 重量 t	容積	空 ^m 重量 t	容積	空 ^m 重量 t		