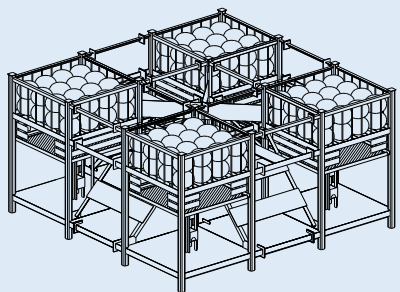
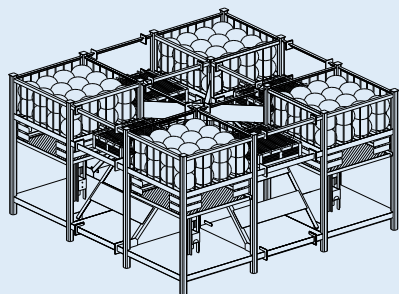


愛知県

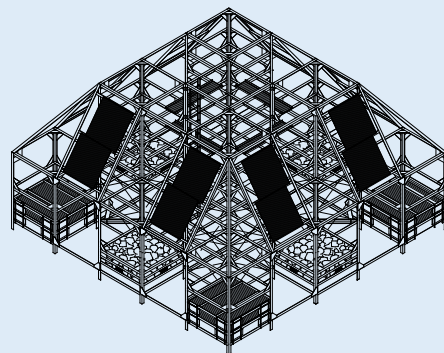
主な魚礁※一部抜粋



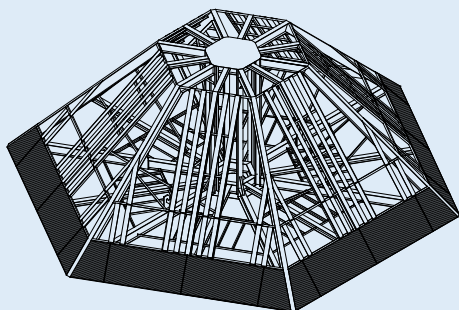
D3-B



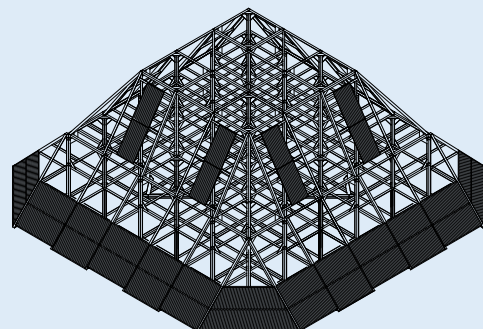
D3-C



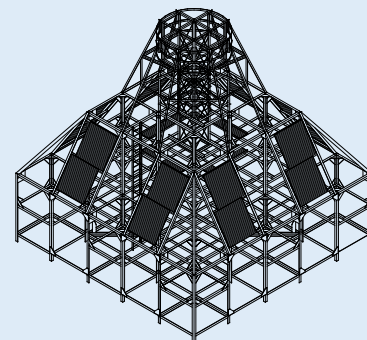
I-8ND



AN-2-3



I-20



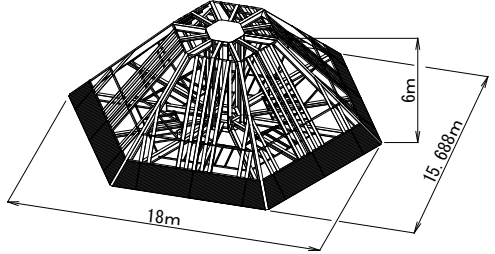
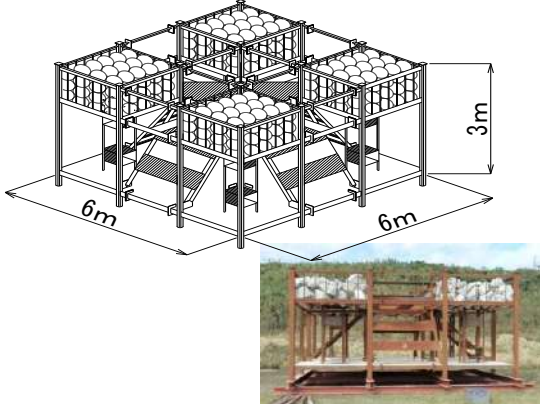
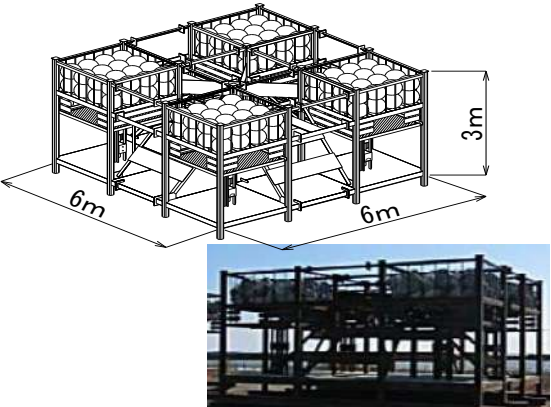
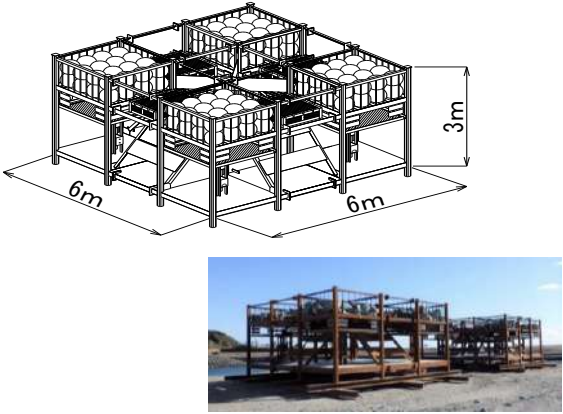
I-9N-4

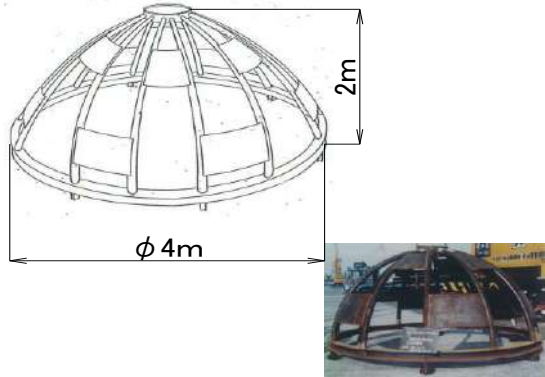


魚礁…107基
増殖礁… 12基

※昭和60年～令和6年度末現在

<p>型式 I-8ND-5CF(SE4) 魚礁</p>	<p>型式 I-9N-4 魚礁</p>	<p>型式 I-20 魚礁</p>
<p>寸法 11m × 11m × 6m 容積 600 空³ 重量 18.6 t</p>	<p>寸法 10m × 10m × 10m 容積 560 空³ 重量 16.5 t</p>	<p>寸法 16m × 16m × 6m 容積 694 空³ 重量 25.5 t</p>
<p>型式 I-20A 魚礁</p>	<p>型式 I-20AN 魚礁</p>	<p>型式 I-20AN-3 魚礁</p>
<p>寸法 16m × 16m × 6m 容積 694 空³ 重量 25.4 t</p>	<p>寸法 16m × 16m × 6m 容積 694 空³ 重量 25.2 t</p>	<p>寸法 16m × 16m × 6m 容積 694 空³ 重量 26.5 t</p>

<p>型式 AN-2-3 魚礁</p>	<p>型式 シーメゾンD3-B 魚礁</p>	<p>型式 シーメゾンD3-B産卵基質付加 魚礁</p>
		
<p>寸法 15.688m × 18m × 6m 容積 602 空^m 重量 27.9 t</p>	<p>寸法 6m × 6m × 3m 容積 127 空^m 重量 8.5 t</p>	<p>寸法 6m × 6m × 3m 容積 127 空^m 重量 9.5 t</p>
<p>型式 シーメゾンD3-Cカキ殻ユニット付 魚礁</p>	<p>型式 魚礁</p>	<p>型式 魚礁</p>
		
<p>寸法 6m × 6m × 3m 容積 124.8 空^m 重量 10.5 t</p>	<p>寸法 容積 空^m 重量 t</p>	<p>寸法 容積 空^m 重量 t</p>

型式	M-3	増殖礁	型式	増殖礁	型式	増殖礁		
								
寸法	φ 4.05m × 2m		寸法			寸法		
容積	16.8 空 ^m	重量 1 t	容積	496 空 ^m	重量 t	容積	空 ^m	重量 t
型式	増殖礁	型式	増殖礁	型式	増殖礁			
寸法			寸法					
容積	空 ^m	重量 t	容積	空 ^m	重量 t			
容積	空 ^m	重量 t	容積	空 ^m	重量 t			