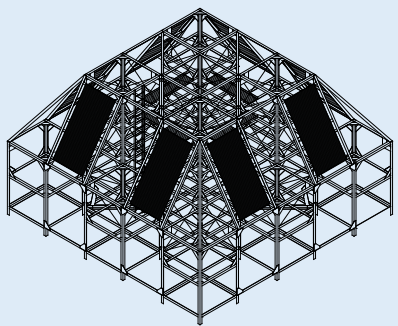
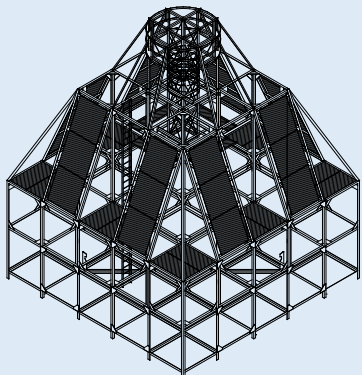


長崎県

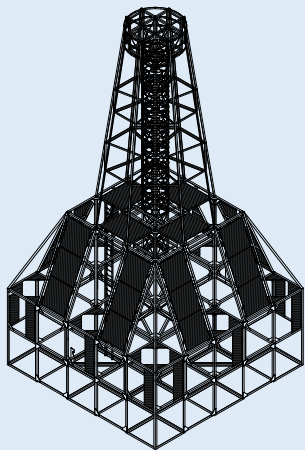
主な魚礁※一部抜粋



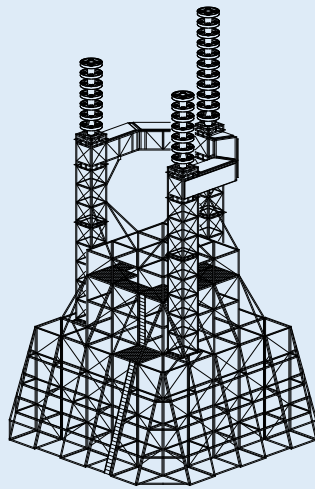
I-8N



I-4N



I-2SN



FN-2

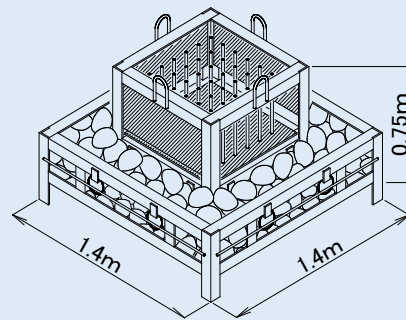
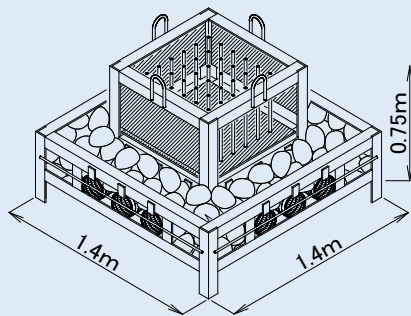
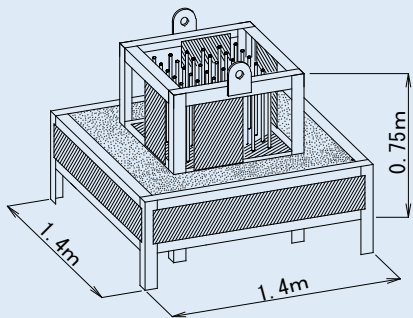
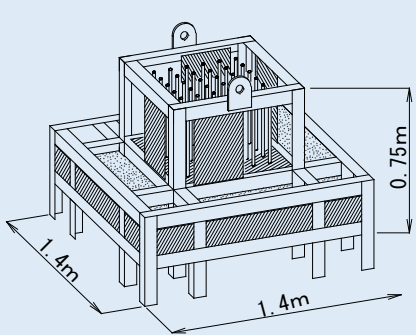
五島地区

壱岐地区

対馬地区

長崎地区

主な増殖礁※一部抜粋



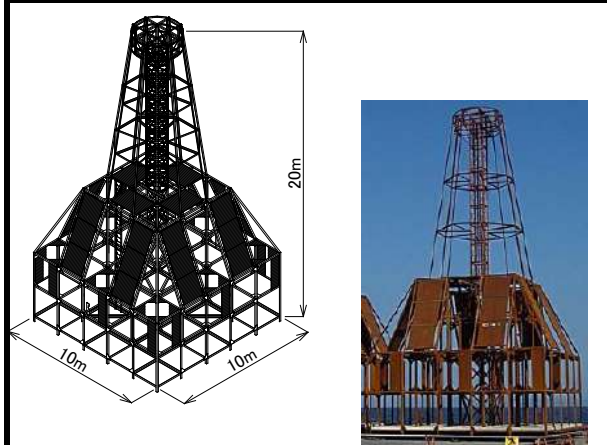
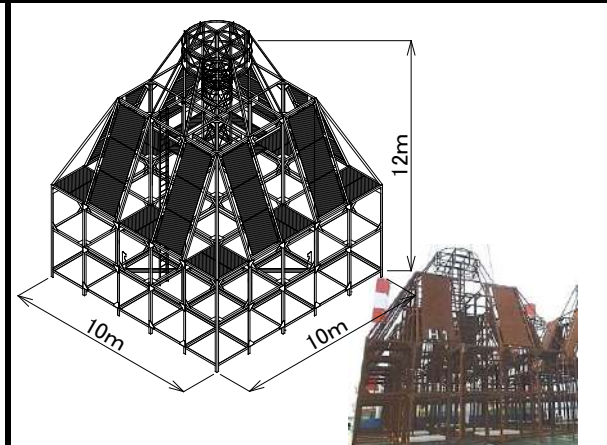
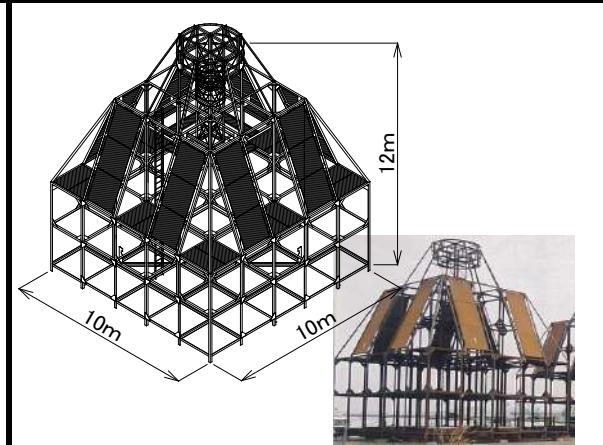
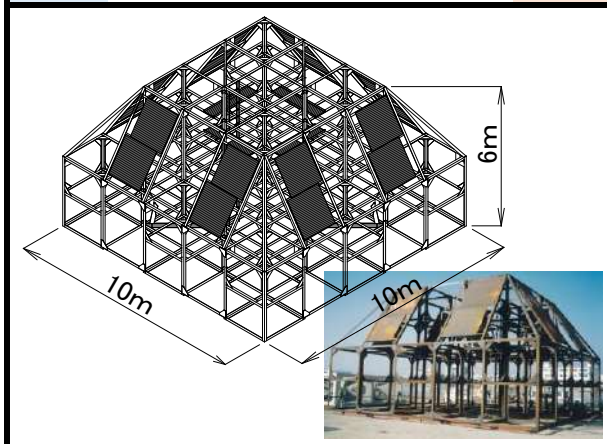
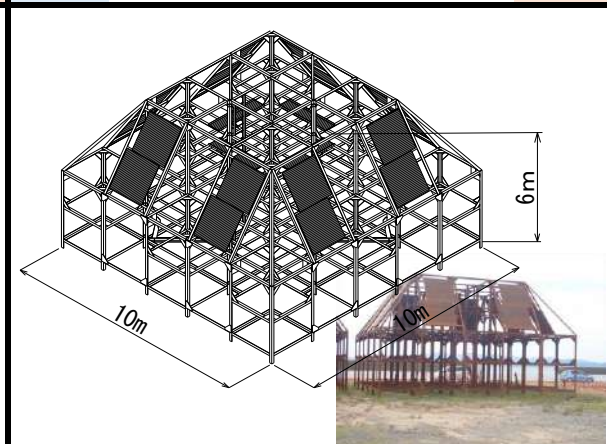
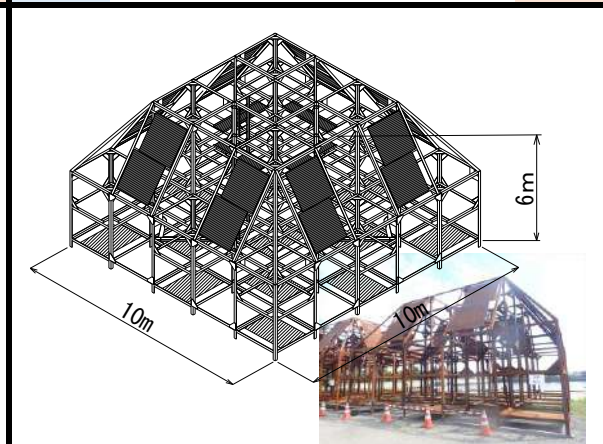
AE-G-6アオリイカ産卵礁

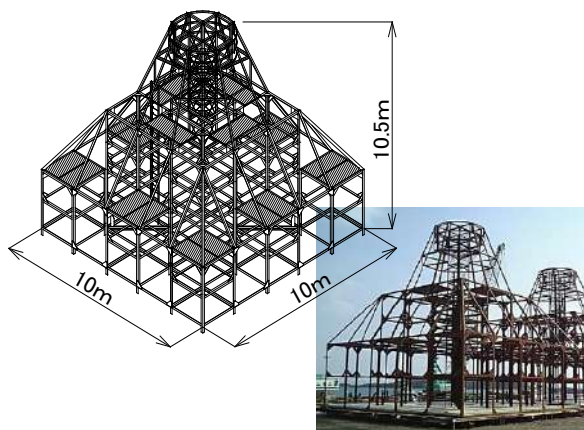
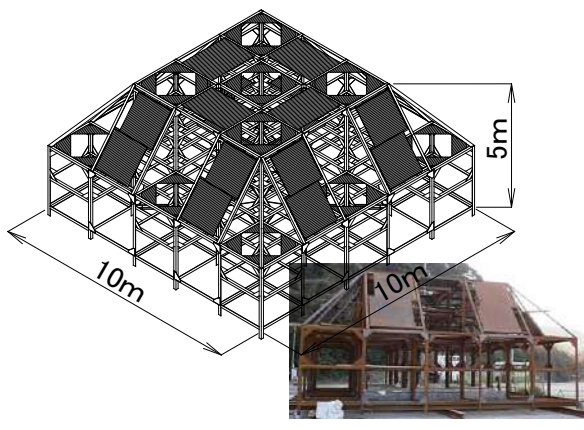
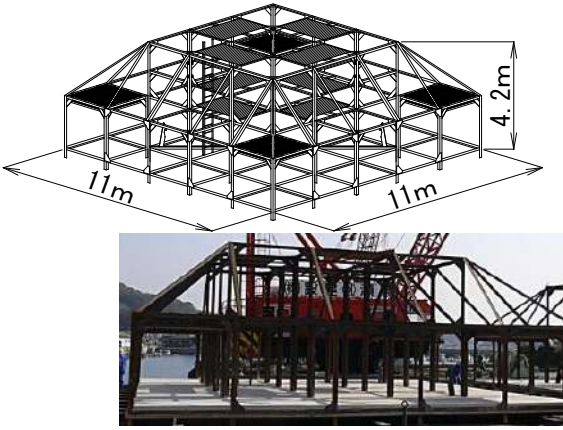
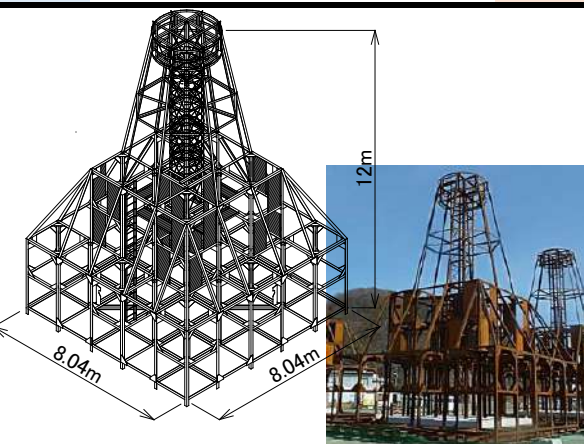
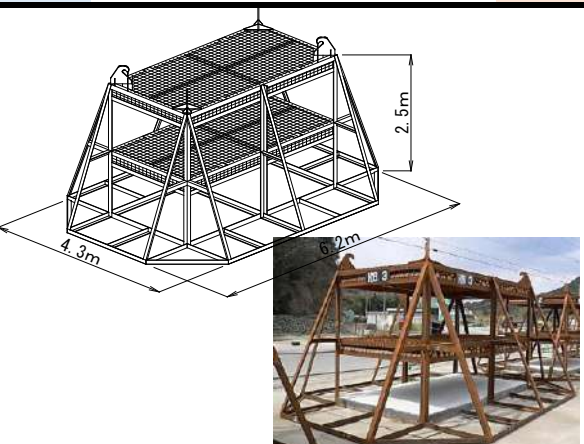
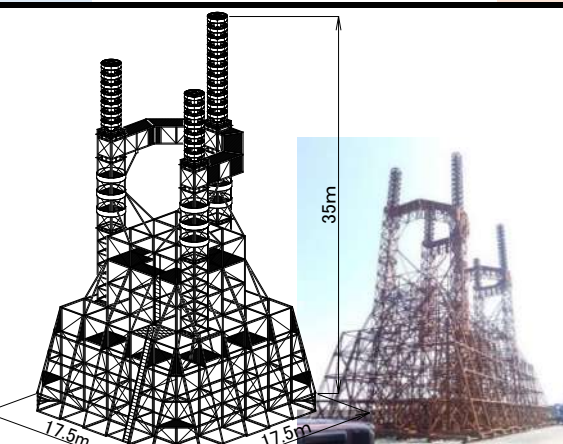
魚礁…331基
増殖礁…34基

※昭和60年～令和6年度末現在

長崎県納入実績

鳥瞰図クリックで機種詳細へ

<p>型式 I-2SN-F 魚礁</p>  <p>寸法 10m × 10m × 20m 容積 923 空³m 重量 23.6 t</p>	<p>型式 I-4N-GHF 魚礁</p>  <p>寸法 10m × 10m × 12m 容積 806 空³m 重量 23.4 t</p>	<p>型式 I-4N-HF 魚礁</p>  <p>寸法 10m × 10m × 12m 容積 806 空³m 重量 21.1 t</p>
<p>型式 I-8N 魚礁</p>  <p>寸法 10m × 10m × 6m 容積 496 空³m 重量 15 t</p>	<p>型式 I-8N(スパイク付き) 魚礁</p>  <p>寸法 10m × 10m × 6m 容積 496 空³m 重量 16.1 t</p>	<p>型式 I-8N(スパイク底板付き) 魚礁</p>  <p>寸法 10m × 10m × 6m 容積 496 空³m 重量 16.3 t</p>

<p>型式 I-9N-HF2 魚礁</p>  <p>寸法 10m × 10m × 10.5m 容積 610 空³m 重量 14.9 t</p>	<p>型式 I-17AN-6F 魚礁</p>  <p>寸法 10m × 10m × 5m 容積 413 空³m 重量 15.8 t</p>	<p>型式 I-30N-8SF 魚礁</p>  <p>寸法 11m × 11m × 4.2m 容積 424 空³m 重量 12.7 t</p>
<p>型式 A-2N-F 魚礁</p>  <p>寸法 8.04m × 8.04m × 12m 容積 384 空³m 重量 14 t</p>	<p>型式 HW-2 魚礁</p>  <p>寸法 6.2m × 4.3m × 2.5m 容積 空³m 重量 t</p>	<p>型式 SR-35-2 魚礁</p>  <p>寸法 17.5m × 17.5m × 35m 容積 3947 空³m 重量 82.8 t</p>

長崎県納入実績

鳥瞰図クリックで機種詳細へ

<p>型式 AE-G-6 増殖礁</p>	<p>型式 AE-G-6改 増殖礁</p>	<p>型式 AE-G-6-6L 増殖礁</p>
<p>寸法 1.4m × 1.4m × 0.75m 容積 0.88 空³ 重量 0.4 t</p>	<p>寸法 1.4m × 1.4m × 0.75m 容積 0.88 空³ 重量 0.5 t</p>	<p>寸法 1.4m × 1.4m × 0.75m 容積 0.88 空³ 重量 0.52 t</p>
<p>型式 AE-G-6-6LU 増殖礁</p>	<p>型式 AE-G-6-6L2 増殖礁</p>	<p>型式 増殖礁</p>
<p>寸法 1.4m × 1.4m × 0.75m 容積 0.88 空³ 重量 0.52 t</p>	<p>寸法 1.4m × 1.4m × 0.75m 容積 0.88 空³ 重量 0.52 t</p>	<p>寸法 容積 空³ 重量 t</p>