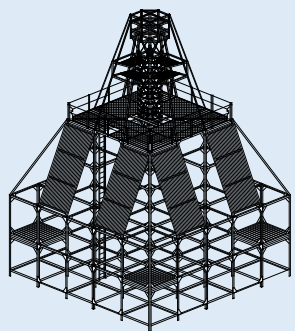
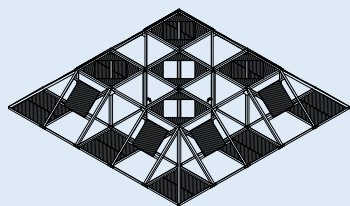


三重県

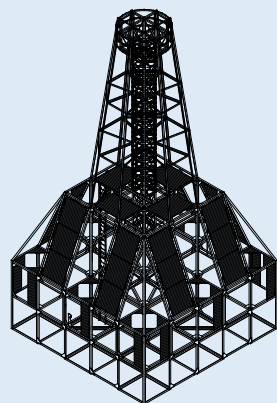
主な魚礁※一部抜粋



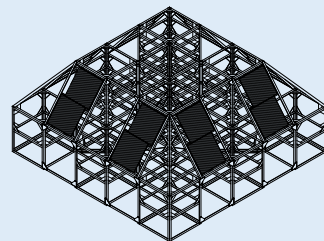
I-15ND



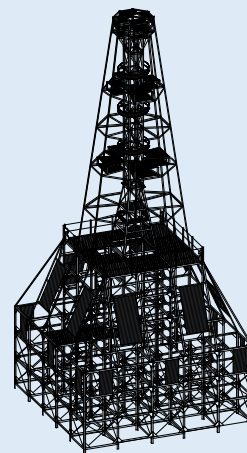
I-33-3N



I-2SN

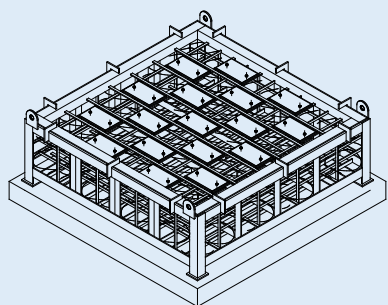


I-17A

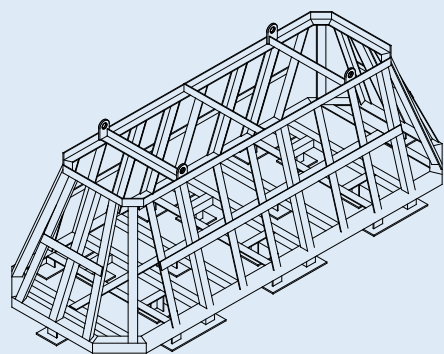


I-25ND

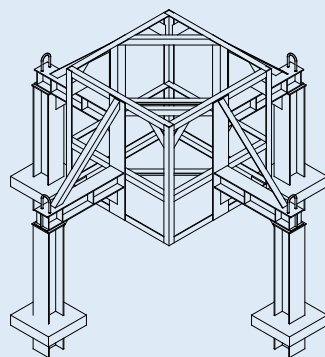
主な増殖礁※一部抜粋



MI-600



IS-1500

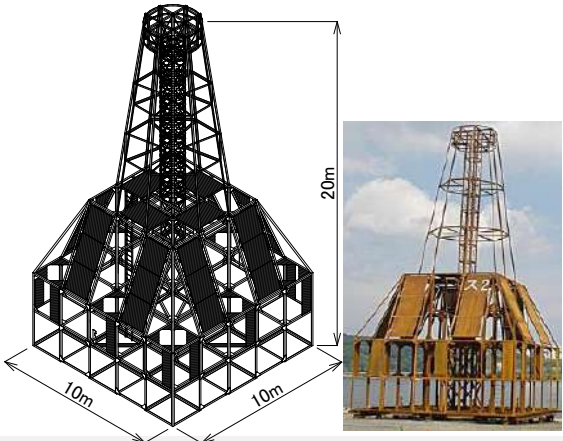
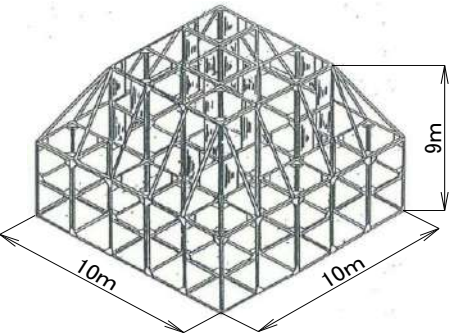
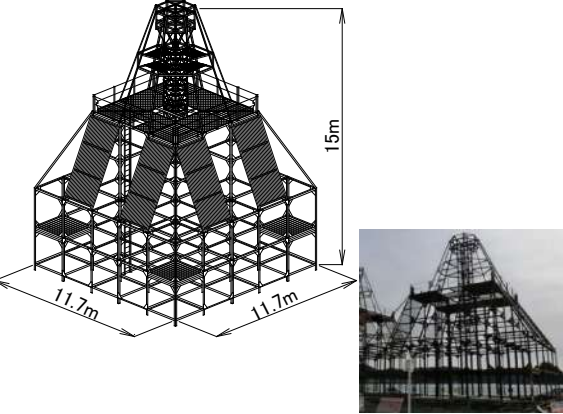
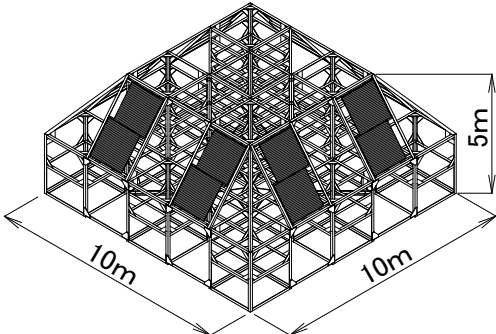
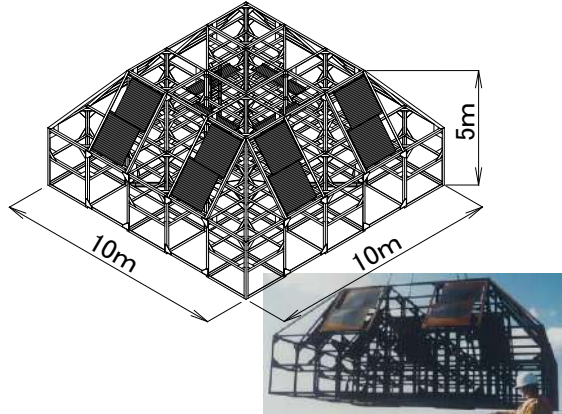
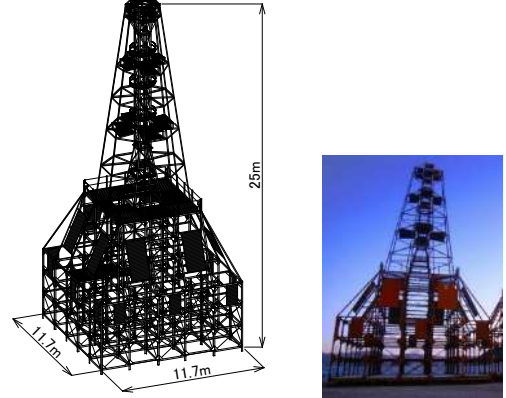


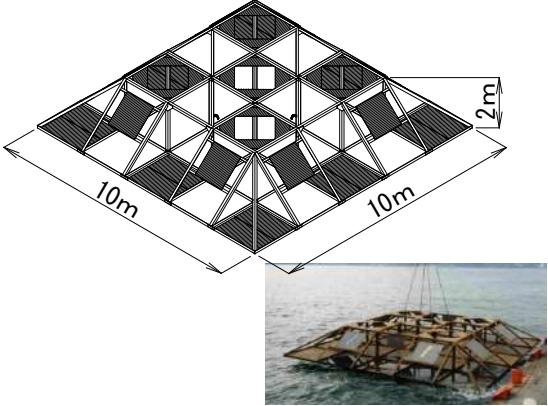
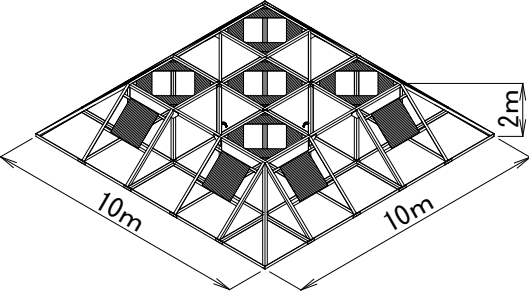
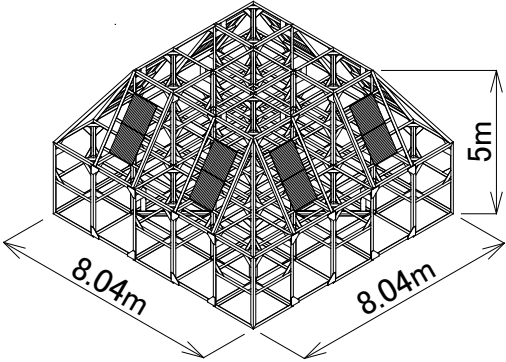
H-3-3



魚礁…119基
増殖礁…109基

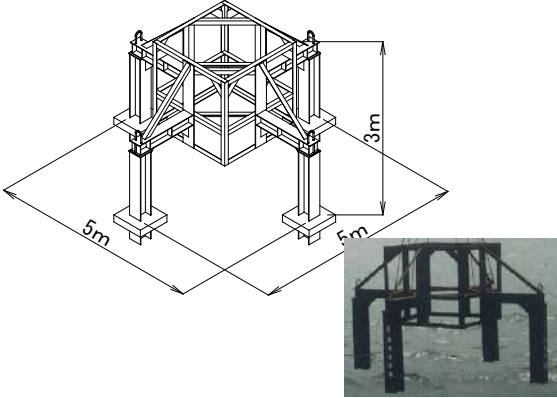
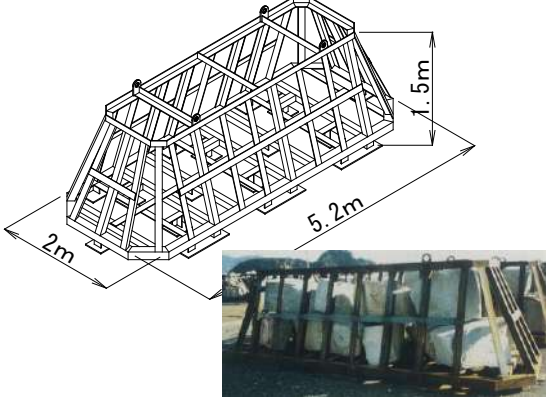
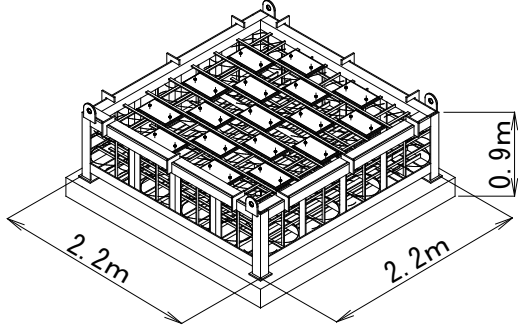
※昭和60年～令和6年度末現在

<p>型式 I-2SN 魚礁</p>  <p>寸法 10m × 10m × 20m 容積 923 空³m 重量 23.4 t</p>	<p>型式 I-5 魚礁</p>  <p>寸法 10m × 10m × 9m 容積 744 空³m 重量 15.7 t</p>	<p>型式 I-15ND-11VBF(P8) 魚礁</p>  <p>寸法 11.7m × 11.7m × 15m 容積 1125 空³m 重量 21.3 t</p>
<p>型式 I-17A 魚礁</p>  <p>寸法 10m × 10m × 5m 容積 413 空³m 重量 13.4 t</p>	<p>型式 I-17AN 魚礁</p>  <p>寸法 10m × 10m × 5m 容積 413 空³m 重量 14.3 t</p>	<p>型式 I-25ND-14VF 魚礁</p>  <p>寸法 11.7m × 11.7m × 25m 容積 1418 空³m 重量 33.5 t</p>

型式	I-33-3N	魚礁	型式	I-33-3NM	魚礁	型式	A-10	魚礁
	 <p>Diagram of fish reef I-33-3N showing a 10m x 10m square base and a height of 2m. An inset photo shows the physical structure in the water.</p>		 <p>Diagram of fish reef I-33-3NM showing a 10m x 10m square base and a height of 2m.</p>		 <p>Diagram of fish reef A-10 showing an 8.04m x 8.04m square base and a height of 5m.</p>			
寸法	10m × 10m × 2m		寸法	10m × 10m × 2m		寸法	8.04m × 8.04m × 5m	
容積	134 空 ^m	重量 7.6 t	容積	134 空 ^m	重量 5.3 t	容積	267 空 ^m	重量 11.1 t
型式		魚礁	型式		魚礁	型式		魚礁
寸法			寸法			寸法		
容積	空 ^m	重量 t	容積	空 ^m	重量 t	容積	空 ^m	重量 t

三重県納入実績

鳥瞰図押下で機種詳細へ

<p>型式 H-3-3 増殖礁</p>	<p>型式 IS-1500 増殖礁</p>	<p>型式 MI-600 増殖礁</p>
		
<p>寸法 5m × 5m × 3m 容積 33 空^m 重量 2.3 t</p>	<p>寸法 5.2m × 2m × 1.5m 容積 8.7 空^m 重量 2 t</p>	<p>寸法 2.2m × 2.2m × 0.9m 容積 2.9 空^m 重量 t</p>
<p>型式 I-2SN 増殖礁</p>	<p>型式 増殖礁</p>	<p>型式 増殖礁</p>
<p>寸法 容積 空^m 重量 t</p>	<p>寸法 容積 空^m 重量 t</p>	<p>寸法 容積 空^m 重量 t</p>