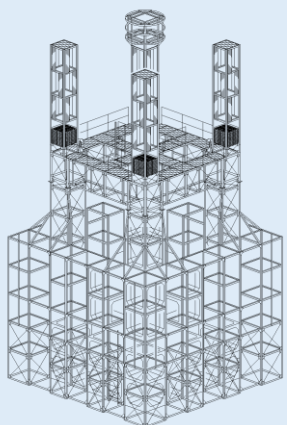
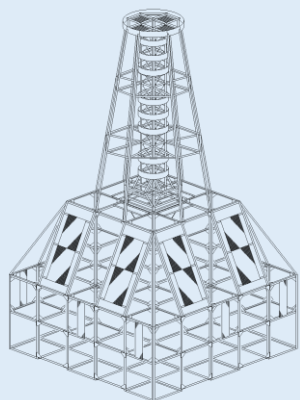


# 青森県

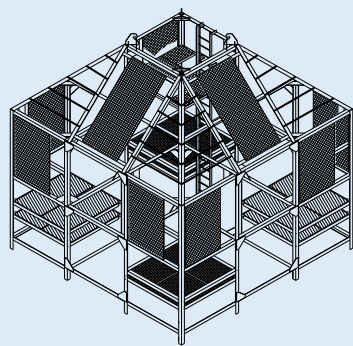
## 主な魚礁※一部抜粋



IP1300A-2

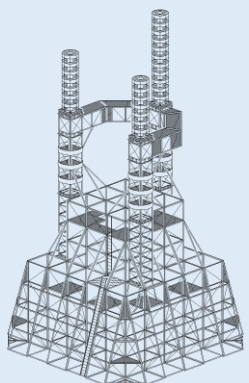


I-2SN-R

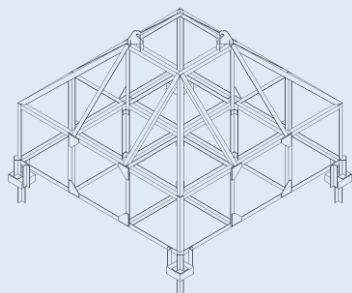


B-1N-F

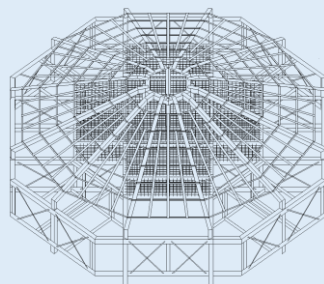
## 主な増殖礁※一部抜粋



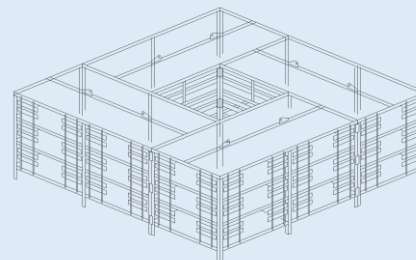
SP-35-3



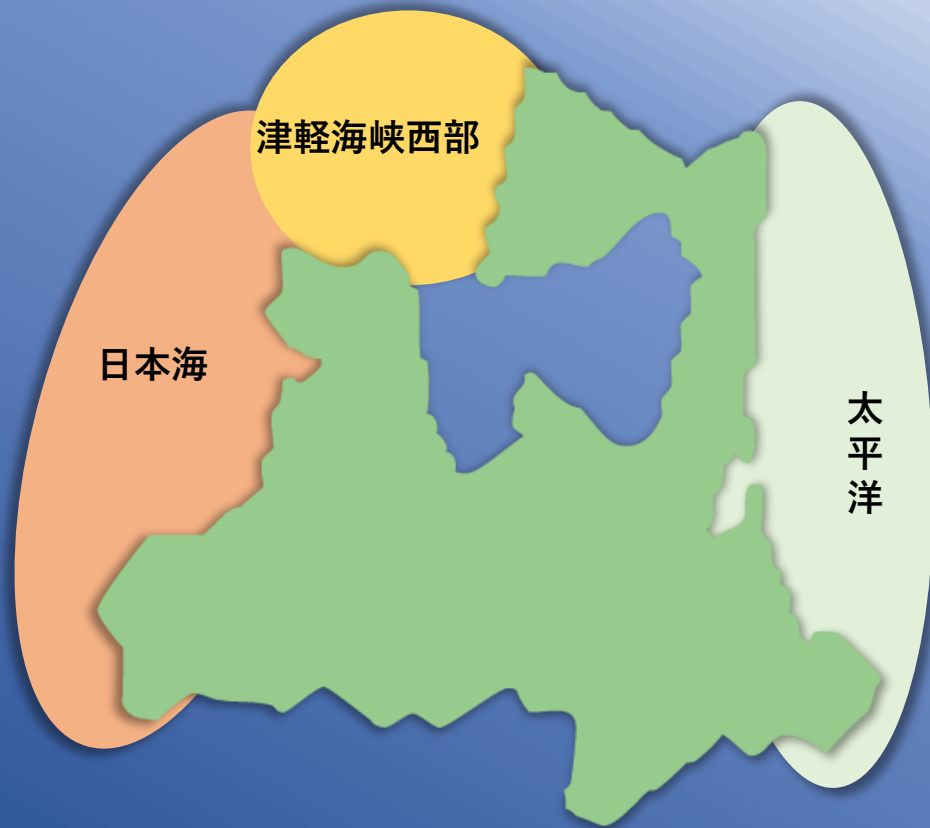
B-4-2



SB-2D-1

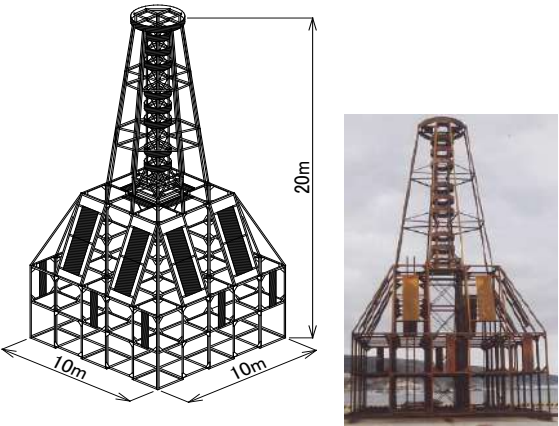
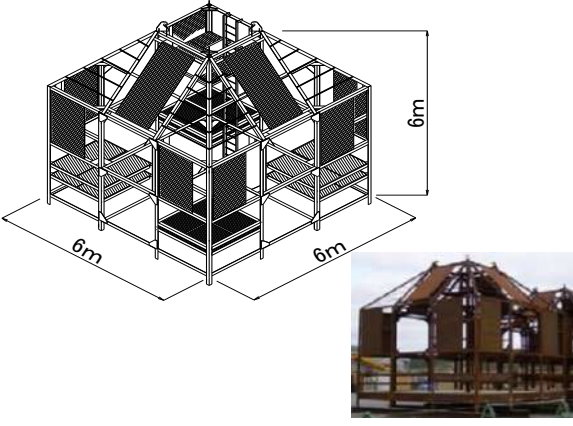
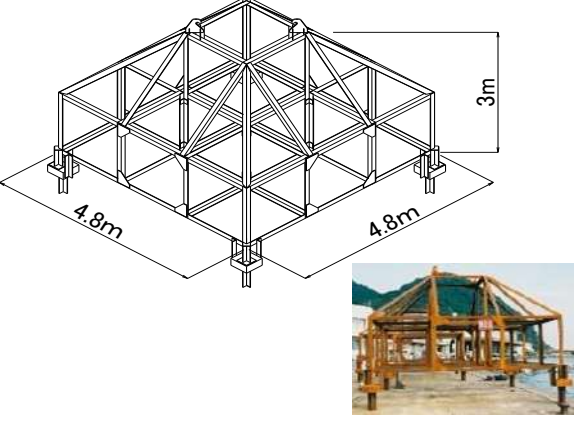


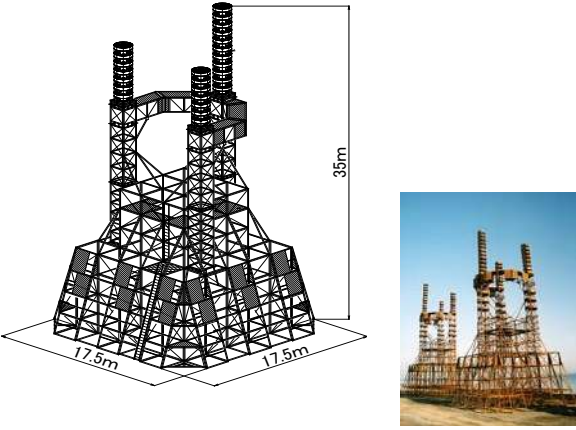
SE-2S



魚礁… 59基  
増殖礁… 55基

※昭和60年～令和6年度末現在

型式	魚礁	型式	魚礁
<p>I-2SN-R</p> 	<p>B-1N-F(2P・2EW)</p> 	<p>B-4-2</p> 	
<p>寸法 10m × 10m × 20m 容積 923 空<sup>m</sup> 重量 22.9 t</p>	<p>寸法 6m × 6m × 6m 容積 179 空<sup>m</sup> 重量 11.6 t</p>	<p>寸法 4.8m × 4.8m × 3m 容積 58 空<sup>m</sup> 重量 2.5 t</p>	
型式	魚礁	型式	魚礁
<p>寸法 容積 空<sup>m</sup> 重量 t</p>	<p>寸法 容積 空<sup>m</sup> 重量 t</p>	<p>寸法 容積 空<sup>m</sup> 重量 t</p>	

型式	SP-35-3	増殖礁	型式	増殖礁	型式	増殖礁		
								
寸法	17.5m × 17.5m × 35m		寸法			寸法		
容積	3954 空 <sup>m</sup>	重量 76.6 t	容積	空 <sup>m</sup>	重量	t	容積	空 <sup>m</sup>
型式	増殖礁		型式	増殖礁		型式	増殖礁	
寸法			寸法			寸法		
容積	空 <sup>m</sup>	重量 t	容積	空 <sup>m</sup>	重量	t	容積	空 <sup>m</sup>